

アペオス
Apeos C7070 / C6570 / C5570 /
C4570 / C3570 / C3070 / C2570



新しい日常、 新しい「Apeos」。

人びとの暮らしやニーズが多様化する中で、ビジネスをさらに強化するために。
新生「Apeos」は、高度なセキュリティをベースに、
さまざまな先進機能を、誰もが使いやすいカタチで提供します。
各種のソリューションやサービスともスムーズに連携し、
場所や時間にとらわれない、一人ひとりに最適な働き方を支援します。



Apeos

C7070 / C6570 / C5570 / C4570 /
C3570 / C3070 / C2570

Copy / Print	Scan	Fax	書き込み解像度	操作パネル
カラー/モノクロ 70ページ/分*1	カラー/モノクロ 270ページ/分*2	スーパー G3 ファクス	1200 × 2400 dpi	チルト機構付き 10.1インチ

●クラウド対応 ●モバイル対応 ●名刺スキャン*3 ●セキュリティ ●排出用紙/原稿取り忘れLED ●重送検知 ●抗菌操作パネル

*1 A4ヨコ、C7070の場合。 *2 自動両面原稿送り装置C2-PC、1パス両面読み取り時。当社標準原稿A4ヨコ、200 dpi、親展ボックスまで。

*3 自動両面原稿送り装置B2-PCの場合。



使いたい時にすぐ使える。 あなたの身近なセンターマシン。

使いやすく迷わない直感的な操作性。モバイル端末やクラウドと連携しスムーズに情報共有できます。強固なセキュリティーやあんしんのサポートも備え、オフィスでもリモートワークでも快適に活用できます。



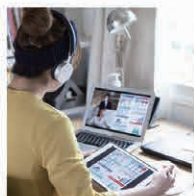
すばやく使える、優しい操作性

- ・迷わない、直感的な操作感
- ・すぐに出力でき、待たせない



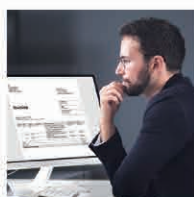
文書の管理・共有も スピーディー

- ・毎日の仕事を効率化
- ・オフィスワークを支える



リモートワークも、 かんたん・スムーズ

- ・小さい、どこでもつながる
- ・リモートワークで使える



大切な情報を、 しっかりガード

- ・お客様の大切な情報を守る

こんなお客様に

- オフィスのメイン/サブマシンとしてバランスの良い複合機がほしい
- リモートワークでも不便さを感じさせない機能が欲しい
- 無線LANにも対応し、オフィスの真ん中ですぐに使いたい
- 外出先からでもスムーズに情報共有したい
- ユーザーや部門ごとに機能を分けたり、使用量を集計したりしたい

すばやく使える、やさしい操作性

見やすく、操作に迷わない

黒とグレーを基調にしたデザイン。設定操作や原稿セットがスムーズに行えます。

- 一つひとつのアイコンや設定項目などが余裕をもって配置され、わかりやすい
- 各機能の操作ステップが同じなので覚えやすい
- ホーム画面のカスタマイズもできる
- クイック機能で操作履歴からジョブを呼び出すことができるほか、「いつものジョブ」はピン留めで登録可能
- 心地よく、見やすい光で、操作の完了やエラーをお知らせ
- 近くにいるも邪魔にならず、遠くにいるも気が付きやすい音で、状態をお知らせ



スマホが「持ち運べる操作パネル」に

Print Utility*1でコピー、ファクス、スキャン*2などの基本操作の設定をスマートフォンで行えます。

- 複合機の前で操作に戸惑うことなく、ジョブをすぐに開始できる
- よく使う設定を「お気に入り」に登録しておくことができる
- スマホに登録されているアドレスを使ってファクス送信やメール送信ができる
- 複合機へのタッチが減り衛生的
- 複合機に表示されるQRコードをモバイル端末から読み込むだけで、接続設定が簡単に行える

* アクセスポイントのある無線環境が構築されている必要があります。

*1 Google Play™またはAppStoreから無料でダウンロードできます。

*2 モバイル取り込み、メール送信、ボックス保存。

光がついて、忘れない

お知らせライトが点灯し、セットした原稿や排出された用紙の取り忘れを防ぎます。

- 原稿取り忘れ防止に、点灯や表示でお知らせ
- 排出用紙取り忘れ防止に、センタートレイが点滅や点灯でお知らせ
- サイドトレイに排出されたファクス受信文書なども、センタートレイが点灯してお知らせ



すばやく操作でき、出力も待たせない

立ち上がり、出力ともにスピーディー。使いたいときにすぐ使えます。

- ウォームアップタイム24秒以下
- 高速起動モード時は最短6秒で操作パネルを利用可能*1
- Smart WelcomEyesがユーザーを検知し、スリープモードを自動的に解除
- ファーストコピータイム3.3秒*2

*1 本体の状態やオプションの構成によって、動作しない場合や6秒以上かかる場合があります。

*2 A4ヨコ/モノクロ優先モード時、C7070 / C6570 の場合。

大量原稿も、すばやく読み取り

最大270ページ/分*の高速読み取りでコピーやスキャンが可能。後工程の仕事を滞りなく行えます。

- 重送検知機能を搭載
- 1パス両面読み取り機能で原稿を傷つけない
- 原稿カバーが静かに閉じる

*自動両面原稿送り装置C2-PC、1パス両面読み取り時。当社標準原稿A4ヨコ、200 dpi、親展ボックスまで。

トレイの開閉が、軽くて静か

用紙トレイ引き込み機構により、スムーズに開閉できます。

- 奥まで押し込まなくても、静かに閉まる
- 引き出しも、軽い力でできる

より清潔・快適に

たくさんの人が使う複合機だから、抗菌にも配慮しました。

- 抗菌加工された操作パネル
- 電源ボタン、ホームボタンに、抗菌樹脂を採用
- 指すべりや指紋による汚れも防止



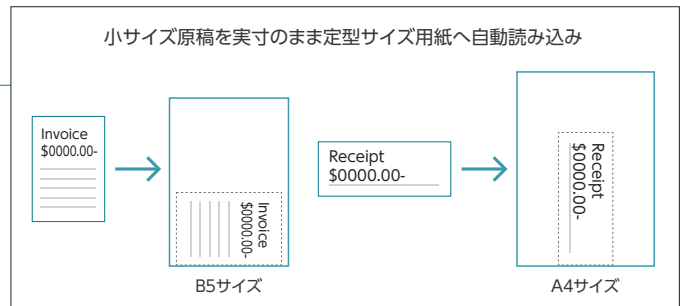
文書の管理・共有も、スピーディー

領収書や伝票などの小さい原稿も、まとめてスキャン

非定形サイズや小サイズの原稿を、最も近い定形サイズに自動的に収めてスキャンできます。自動両面原稿送り装置に領収書などをセットしてまとめてスキャンすることが可能です。

- 原稿サイズを一つひとつ手入力せずに、すばやくスキャンできる
- 小切手などの非定形サイズの原稿も定形化できる
- スキャン時にOCR*処理を行うことで、後工程の業務を軽減できる
- 電子取引所で利用される文書形式でスキャンできる*

* オプション。



名刺情報の活用で営業力アップ

自動両面原稿送り装置B2-PCなら名刺ほどの小さい原稿もセットすることが可能です。

- 最小サイズ幅49 × 長さ85 mmに対応
- 複数枚の原稿をセットしてまとめてスキャン可能
- 1パス両面読み取りで表と裏を同時読み取り可能
- 名刺情報を電子化する際、OCR*1処理で手入力の手間を軽減
- 法人向け名刺管理サービスApeosPlus Cards R*2と連携して名刺を最大50枚までまとめてスキャン

*1 オプション。

*2 富士フイルムビジネスインノベーションが提供するクラウドサービス。別途契約が必要です。

紙文書の電子化から保存や検索までが、よりスムーズに

業務別らくらくスキャン Pro*を使えば、業務や文書の種類別にあらかじめ設定したボタンを押すだけで、自動的に処理・格納できます。

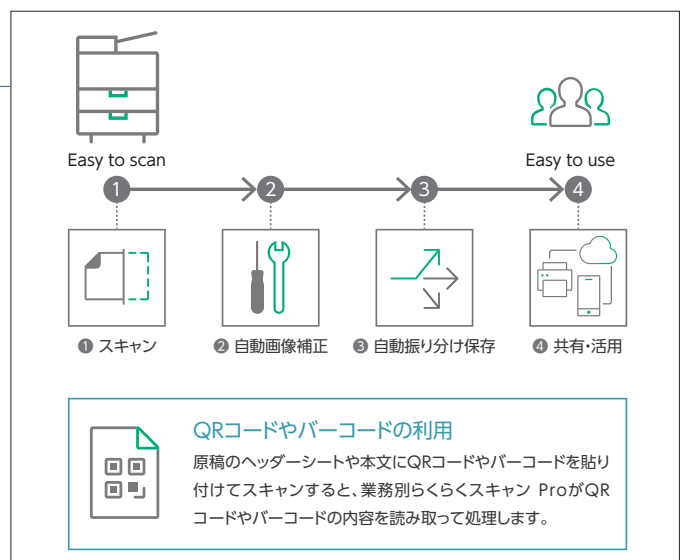
- ファイル形式、ファイル名、OCR*などの指定や処理を自動化
- スキャンおよび処理した文書を、適切な保存先に自動で格納
- 文書内の特定の文字を、フォルダー名やファイル名に指定できる
- 「0(ゼロ)」など間違いやすい文字も正しく読み取ることが可能

* オプション。

自分宛のスキャンも簡単

スキャンオートを使えば、ボタン一つで簡単にスキャンできます。

- 原稿の向きや片面/両面を気にしなくても自動調整
- 認証機能の利用により、自分のメールアドレスを宛先に自動設定



リモートワークも、かんたん・スムーズ

外出先や自宅にいても、ファクス受信を見逃さない

ファクス受信文書を親展ボックスに蓄積し、パソコンに転送したり、メール送信したりするペーパーレスファクス受信ができます。

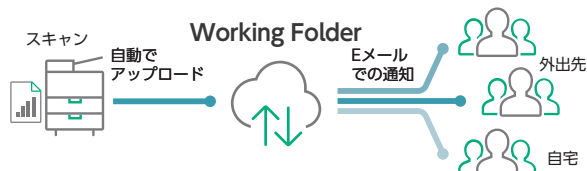
- ファクス受信文書を、モバイル端末にメール転送できる
- ファクス受信文書を、Working Folder*¹に転送できる*²
- ファクス番号や受信日、担当で振り分けできる*²
- Working Folder*¹内のPDF文書を指定してファクス送信できる*²
- 時間・曜日・期間で動作を切り替えられる*²
- 外出の際などに、ワンタッチで動作を切り替えられる*²

*1: 富士フイルムビジネスソリューションが提供するクラウドサービス。別途契約が必要です。
*2: オプション。

外出先や自宅にいても、情報共有でき、業務を止めない

セキュアで大容量クラウドストレージのWorking Folder*により、インターネット環境さえあれば、文書の閲覧・利用がいつでもどこからでも行えます。

- 複合機やDocuWorks、モバイル端末とスムーズに連携できる
- 操作パネルの操作でWorking Folder内の文書を出力できる
- 複合機でスキャンし、ファイル名付与、格納、メール通知ができる



*富士フイルムビジネスソリューションが提供するクラウドサービス。別途契約が必要です。

オフィスのどこにいても、すぐに出力

サーバーレスオンデマンドプリント*により、オフィスのどの複合機からでも、自分のジョブを選んですぐに出力できます。

- 複合機が使用中でも、空いている別の複合機から出力できる
- 急いで出力したい時に、順番待ちをすることがない
- 自席で出力指示後、打ち合わせ先のフロアで出力が可能
- 最大100台まで連携が可能
- 出力時に、カラーからモノクロ、片面から両面、ステープルなしからステープルありへ出力設定の変更が可能

* オプション。

オフィスレイアウトが、より柔軟に

無線LAN環境*¹に対応。有線ネットワークが無くても設置できるのでレイアウトの自由度が増します。

- Wi-Fi対応でオフィスのフリーアドレス化を促進できる
- Wi-Fi Direct*²は、最大5台まで同時接続可能
- イントラネットに接続することなく、来訪者のモバイル端末からプリントができる*²
- Print Utility、AirPrint、Mopria*² Print Serviceにも対応

*1: オプション。

*2: Wi-Fi Direct*²接続時。

外出先でも、簡単・セキュアに出力

Cloud On-Demand Print*により、パソコンやモバイル端末からクラウドサーバーに文書を登録し、移動先の複合機から出力できます。

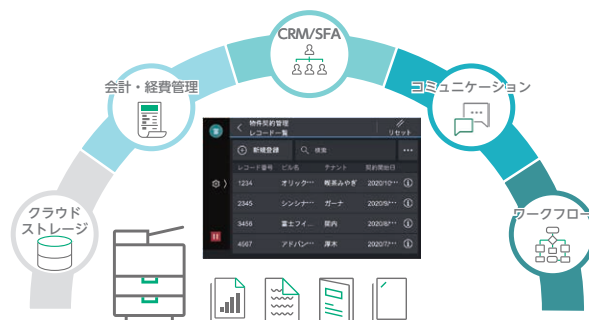
- IDとパスワードを使ってセキュアに操作できる
 - データを持ち歩かないので、データ紛失の心配がない
 - 専用ドライバーが不要
 - 全国のセブン・イレブンにあるマルチコピーからも出力できる
- * 富士フイルムビジネスソリューションが提供するクラウドサービス。別途契約が必要です。

複合機を「オフィスのポータル」として、様々なクラウドサービスと連携

複合機とクラウドサービスを直接つなぎ、PCを使用することなく複合機上の操作だけで、クラウドサービスとのデータの出入力を可能にします。

- 共有したい紙文書をスキャンするだけで、お客様が利用されているクラウドサービスへダイレクトに保存できる
- クラウドサービスに保存されている文書を複合機で直接選択しプリントできる
- 受信したファクス文書を自動でクラウドサービスに転送、リモート環境から受信したファクスを確認できる*

*ファクス転送は一部のクラウドサービスに対応しています。



カテゴリー	連携するクラウドサービス
クラウドストレージ* ¹	<ul style="list-style-type: none"> ● Box[®] ● Dropbox[®] ● Evernote[®] ● Google ドライブ ● OneDrive ● SharePoint Online ● Working Folder
会計・経費管理* ²	<ul style="list-style-type: none"> ● Concur Expense ● クラウド会計ソフトfreee ● MJS-Connect
CRM/SFA* ³	<ul style="list-style-type: none"> ● Salesforce Sales Cloud*⁴ ● kintone*⁴
コミュニケーション* ³	<ul style="list-style-type: none"> ● Microsoft Teams*⁴ ● Zoom Meetings
ワークフロー* ³	<ul style="list-style-type: none"> ● Create! Webフロー

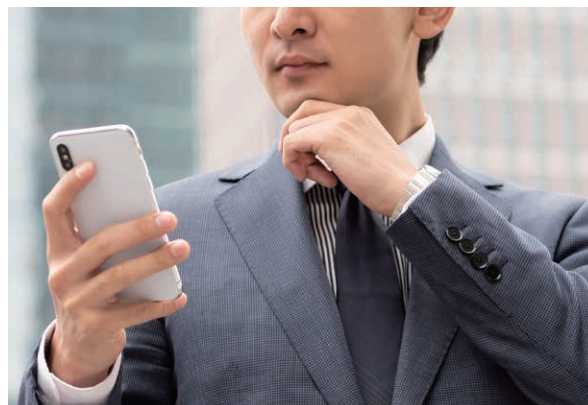
※各連携先クラウドサービス、および複合機連携サービスは別途契約が必要です。

*1: Cloud Service Hubの契約が必要です。

*2: Cloud Service Hub for Concur / freee / MJSの契約が必要です。

*3: Apeos Cloud Connectorの契約が必要です。

*4: 受信ファクス文書の転送機能に対応しています。





大切な情報を、しっかりガード

情報は大切な資産、情報漏洩は企業の信頼にも関わります。

不正利用から守る

ユーザーを識別/認証し、ユーザーごとの利用制限を行うことで、権限の無い操作や不正なアクセスを防止します。

- 複合機本体を利用したユーザー認証
- Active Directory, Azure ADなど外部認証サーバーを利用したユーザー認証*
- 社員証など専用のICカードを利用したユーザー認証*
- ファクス・スキャン送信の禁止やカラー出力禁止など、ユーザー別の機能制限
- 認証後に、自分のジョブだけを出力するプライベートプリント
- 文書固有識別子(UUID)を印字することで、印刷したユーザーを追跡可能
- ユーザーと紐づけて実行ジョブの画像データを蓄積するイメージログ*で、万が一の時も追跡が可能

* オプション。

分離されたネットワークに対応し、セキュリティを維持します。

- セカンダリーイーサネットキット*により、1台の複合機を2つの分離したネットワークで使用可能

* オプション。

データを守る

複合機で送受信するデータを盗聴や改ざんから保護します。

- TLS1.2、1.3やIPsecによるネットワーク通信の暗号化
- スキャン/ファイル転送時の通信を暗号化(SMBv3 / SFTP)
- 無線通信(Wi-Fi)の暗号化(WPA3)
- 暗号化/電子署名によるスキャンファイルの保護
- 暗号化/電子署名によるメールの保護(S/MIME)
- TLSバージョン制限
- 楕円曲線暗号

複合機内のデータを保護します。

- SSDへのデータ書き込み時に強固なAES-256方式で暗号化
- 暗号鍵の管理にTPM* 2.0チップを採用
- 設定情報や文書情報など複合機内データの一括消去

* Trusted Platform Module

不正アクセスから守る

複合機への不正なアクセスから保護します。

- ユーザーIDやパスワード入力を複数回失敗すると不正アクセスとみなし、アカウントをロック
- 機械保守時の操作範囲を制限
- 機械管理者のデフォルトパスワード利用時の警告表示
- インターネットからの攻撃にさらされる可能性があるグローバルIPアドレス使用時の警告表示
- 複合機にアクセスできるIPアドレスを制限
- 設定変更などの重要な事象を記録する監査ログ
- 監査ログの転送(SIEM対応)

不正ソフトウェアのインストールや実行、動作を防止します。

- ソフトウェアの署名検証による不正書き換え防止
- リモートアップデートを制限
- 複合機起動時のソフトウェア改ざん検知と検出時の自動修復
- 複合機稼働時のソフトウェア改ざん防止

操作ミスを防ぐ

ユーザーのうっかりミスによる情報漏洩を抑制します。

- スキャン文書の配信先を固定
- ファクスの宛先2度入力で入力ミスを回避
- 「禁複写」やユーザーIDなどを強制印字し、文書の取り扱いを注意喚起するアノテーション
- 不正コピーによる情報漏えいを抑止する隠し文字印刷*
- デジタルコードの埋め込みと追跡機能*

* オプション。



安心のサポート体制

お困りごとを、すばやく解決

消耗品の交換から万一のトラブル対応まで、カスタマーエンジニアや営業担当者の訪問を待つことなく解決できます。

1「ヘルプ」で、自己解決をお手伝い

- 操作パネルでヘルプ情報を検索・確認ができる
- 操作パネルに表示されたQRコードから、モバイル端末でもヘルプ情報の検索や確認ができる

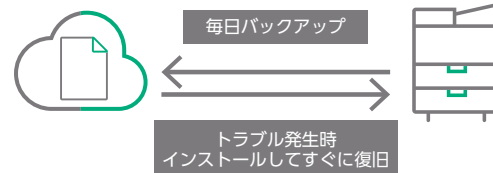


2「リモートアシスタンス」で、オペレーターがご案内

- 自己解決できないときは、コールセンターのオペレーターが対応
- センターからお客様の複合機にアクセスし、操作パネルを共有しながら解決までわかりやすく案内

デバイス設定バックアップサービス

常に最新の設定情報をクラウド上のサーバーにバックアップしておける無償サービスです。



※ 当サービスの開始には、お客様のお申し込みが必要です。詳しくは当社営業にお問い合わせください。

お使いの複合機の状態を毎日見守り

お客様の複合機と当社のEPシステム*をインターネットで結び、メーターカウントの自動確認、消耗品の自動配送、日々の状態監視と故障時の自動通知など複合機管理者の方の手間を軽減し、安心してお使いいただけるようにサポートします。

※ 利用地域などにより、提供するサービスの内容が異なる場合があります。詳細は当社担当営業にご確認ください。

※ EPサービスをご利用いただくには、お申し込みが必要です。(無償)



販促品を、すぐ社内で

訴求力ある販促品制作に、さまざまな用紙を1枚から

クリアーホルダー、長尺POP、垂れ幕、ポケットティッシュBOX、フラットファイルなどの販促品を内作できるよう、さまざまな用紙に対応しています。

- 最大320 × 1200 mmの長尺用紙に対応
- 52 ~ 300 g/m²の薄紙から表彰状のような厚紙まで対応
- はがき、封筒は、手差しトレイに対応できるほか、オプションで「はがき/封筒トレイ」を用意

※各種用紙を当社インターネットショップ「イー・クイックス」よりご購入いただけます。



負荷の高いデザインワークに、GP Controller N01*1

大容量データも高速にRIP処理できます。

- GP Controller N01に保持しておいたジョブを必要に応じて再プリント
- Configurable PostScript Interpreter (CPSI) 3020を採用/Adobe® PDF Print Engine 5.0*1に対応
- CMYKや特色のカラープロファイルの指定やカスタマイズ、RGB写真を解析しての自動補正など高度なカラーマネジメント機能を搭載
- 1枚1枚内容を差し替えて印刷するバリエブルプリント*2に対応

*1 オプション。

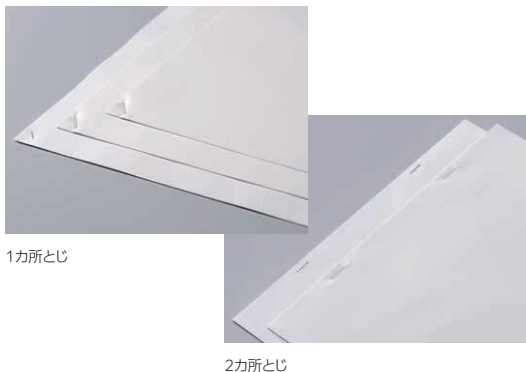
*2 PPML対応アプリケーションからの出力に対応。



オプション

環境にやさしく 安全な針なしステープル

ステープルに加えて、1か所と2か所とじが可能な
針なしステープルに対応



1か所とじ

2か所とじ

<p>ステープル 複数ページをまとめて綴じる</p>	<p>針なしステープル 複数ページをまとめて綴じる</p>	<p>パンチ バインダー用の穴あけ処理</p>
<p>中とじ カタログや小冊子制作に便利な二つ折りとステープル</p>	<p>Z折り A3原稿をA4サイズにまとめるZ折り</p>	<p>三つ折り ダイレクトメールなどの封入に便利な三つ折り</p>

フィニッシャー A2	フィニッシャー B4/B5 +中とじユニット		フィニッシャー C4/C5		中とじフィニッシャー C4/C5		中とじフィニッシャー C4/C5 + 紙折りユニットCD3	
	B4	B5	C4	C5	C4	C5	C4	C5



ステープル枚数	針あり	50枚*1	50枚		50枚または65枚*2		50枚または65枚*2		50枚*3または65枚*2*3	
	針なし	-	-	10枚*4	-	10枚*4	-	10枚*4	-	10枚*4
パンチ	-	2/4穴または2/3穴*5		2/4穴または2/3穴*6		2/4穴または2/3穴*6		2/4穴または2/3穴*6		
中とじ	-	15枚*7		-		20枚		20枚		
二つ折り	-	○*7		-		○		○		
三つ折り	-	-		-		-		○*8		
Z折り	-	-		-		-		○*8		
トレイ容量*9	排出トレイ	-	-		500枚		500枚		500枚	
	フィニッシャートレイ	500枚	2000枚		3000枚		1500枚		1500枚	

* フィニッシャー A2はC5570 / C4570 / C3570 / C3070 / C2570まで対応。

*1: A4サイズ。B4以上では30枚まで。

*2: フィニッシャー Cステープルユニット65枚が必要です。

*3: Z折り混在時は枚数が減ります。

*4: 64~80g/m²。

*5: フィニッシャー B4/B5はパンチユニット2/4穴または2/3穴 (US規格) が必要です。

*6: フィニッシャー C4/中とじフィニッシャー C4は、パンチ機能ありとパンチ機能なしのフィニッシャーを用意しています。パンチのみの機能追加はできません。フィニッシャー C5/中とじフィニッシャー C5は、パンチ機能を標準装備しています。

*7: 中とじユニットが必要。フィニッシャー B4/B5では中とじ、二つ折り時は折らずに折り目をつけます。

*8: 紙折りユニットCD3が必要です。

*9: 当社C2紙/A4サイズ。

座ったまま操作したい方に

デスクサイドタイプ

窓口業務や車いすを利用している場合など、座ったままで各種の操作がスムーズに行えます。

* C5570 / C3570 2TSモデルのみです。



コピー、プリント、ファクスを大量に処理する方に

大容量給紙タイプ

本体トレイとあわせて最大7070枚*1*2の用紙をセットすることができ、大量出力ニーズにも対応します。

*1: 当社C2紙 *2: C7070 / C6570と大容量給紙トレイB2の場合



大容量給紙トレイB1 2470枚*1



大容量給紙トレイB2 3370枚*1

3Way排出タイプ

コピー、プリント、ファクスのジョブごとに、振り分け出力に対応。



Apeos C7070 / C6570 / C5570 / C4570 / C3570 / C3070 / C2570 の主な仕様

基本機能/コピー機能

項目	C7070	C6570	C5570	C4570	C3570	C3070	C2570
形式	コンソールタイプ						
メモリー容量	4GB(最大4GB)						
ストレージ容量* 1</td <td colspan="7">128GB</td>	128GB						
カラー対応	フルカラー						
読み取り解像度	600×600 dpi						
書き込み解像度	1200×2400 dpi(文字写真/写真)、600×600 dpi(文字/地図)						
階調/表現色	各色256階調(1670万色)						
ウォームアップ・タイム	組み込みプラグイン機能/カスタムサービス*2 有効時:30秒以下(室温23℃)、無効時:24秒以下(室温23℃)						
リカバリータイム (スリープ復帰時間)	13秒以下(室温23℃)		6秒以下(室温23℃)		5秒以下(室温23℃)		
原稿サイズ	シート・ブック共に最大A3、11×17"、297×432 mm						
用紙サイズ	最大	SRA3(320×450 mm)、12×18"(305×457 mm)、A3 [手差しトレイでは12×19"(305×483 mm)、320×483 mm]					
	最小	A5、郵便はがき(日本郵便製)[手差しトレイでは89×98 mm] 画像欠け幅*3 先端4.0 mm、後端2.0 mm、左/右2.0 mm					
用紙坪量*4	トレイ	52 ~ 300 g/m ²					
	手差しトレイ	52 ~ 300 g/m ²					
ファーストコピータイム	モノクロ (A4ヨコ/モノクロ優先モード時)	3.3秒	3.3秒	3.7秒	4.4秒	4.9秒	6.3秒
	カラー (A4ヨコ/カラー優先モード時)	4.1秒	4.1秒	5.2秒	5.7秒	6.7秒	8.7秒
等倍	等倍	1:1±0.7%					
	任意倍率	50%、70%、81%、86%、115%、122%、141%、200%					
連続複写速度*5	A4ヨコ/B5ヨコ	モノクロ:70枚/分 カラー:65枚/分		モノクロ:55枚/分 カラー:55枚/分		モノクロ:45枚/分 カラー:35枚/分	
	A4/B5	モノクロ:50枚/分 カラー:47枚/分		モノクロ:40枚/分 カラー:40枚/分		モノクロ:32枚/分 カラー:27枚/分	
給紙方式/給紙容量*6	標準	600枚×2トレイ+980枚+1410枚 手差しトレイ110枚		Model-P/Model-PFS/Model-PFS-C:600枚×4トレイ+手差しトレイ110枚 Model-PFS-2TS:600枚×2トレイ+手差しトレイ110枚			
	オプション	大容量給紙トレイB1:2470枚 大容量給紙トレイB2:3370枚		Model-P/Model-PFS/Model-PFS-C:5880枚[標準+大容量給紙トレイB2] Model-PFS-2TS:1310枚[標準]			
連続複写枚数*7	999枚						
出力トレイ容量*6*8	400枚(A4ヨコ)、200枚(A3)						
電源	AC100 V±10%、13 A+7 A、50/60 Hz共用(2電源)		AC100 V±10%、15 A、50/60 Hz共用				
最大消費電力	2.0 kW スリープモード時:0.5 W 低電力モード時:75 W*9 レディー時:96 W		1.5 kW スリープモード時:0.5 W 低電力モード時:48 W*9 レディー時:64 W				
エネルギー消費効率*10	-		120 kWh/年 区分:複合機				
大きさ	Model-PFS:	幅620×奥行720×高さ1119 mm		Model-P: 幅595×奥行677×高さ1040 mm			
	Model-PFS-C:	幅620×奥行790×高さ1169 mm		Model-PFS: 幅595×奥行677×高さ1119 mm Model-PFS-2TS: 幅595×奥行677×高さ948 mm			
質量*11	153 kg		Model-PFS:126 kg Model-PFS-C:143 kg Model-PFS-2TS:118 kg		Model-P:118 kg Model-PFS:120 kg Model-PFS-2TS:111 kg		
機械占有寸法	幅1134×奥行790 mm*13		Model-PFS: 幅1056×奥行720 mm*13 Model-PFS-C: 幅1134×奥行790 mm*13 Model-PFS-2TS: 幅1056×奥行734 mm*13				

*1: 表記されたストレージ容量のすべてをお客様が利用できるわけではありません。*2: 工場出荷時に組み込みプラグイン機能/カスタムサービスが有効に設定されています。お客様のご使用に合わせ変更が可能です。*3: A3サイズまでの場合。*4: 当社推奨用紙をお勧めします。使用条件によっては正しく印刷できない場合があります。*5: 画像調整のため速度が低下することがあります。*6: 当社C紙。*7: 番付安定化処理のため、機械の動作を一時的に中断することがあります。*8: オプションのインナー排出トレイ(番付時のトレイ容量はセンタートレイが250枚(A4ヨコ)、インナー排出トレイが250枚(A4ヨコ)になります。*9: 工場出荷時に低電力モードは設定されています。*10: 省エネ法(平成25年3月1日付)で定められた測定方法による数値。C7070/C6570は省エネ法の対象外です。*11: トナーカートリッジを除く。*12: 手差しトレイを最大に伸ばした時。*13: 手差しトレイを最大に伸ばし、自動両面原稿送り装置スリッパを閉じた時。

両面出力機能

項目	内容
自動両面可能用紙サイズ	最大:SRA3(320×450 mm)、12×18"(305×457 mm)、A3 最小:A5
用紙坪量*	52 ~ 300 g/m ²

*当社推奨用紙をお勧めします。使用条件によっては正しく印刷できない場合があります。

自動両面原稿送り装置B2-PC(オプション)

項目	C5570	C4570	C3570	C3070	C2570
原稿送り装置の種類	1/バス両面原稿送り装置				
原稿サイズ/用紙坪量	最大:A3、11×17" 最小:A6*1 38 ~ 128 g/m ² (両面時:50 ~ 128 g/m ²)*2				
原稿積載枚数*2	130枚				
原稿読み取り速度*4	コピー時 (A4ヨコ片面) モノクロ:55枚/分 カラー:55枚/分 モノクロ:45枚/分 カラー:45枚/分 モノクロ:35枚/分 カラー:35枚/分 モノクロ:30枚/分 カラー:30枚/分 モノクロ:25枚/分 カラー:25枚/分				
大きさ/質量	幅540×奥行560×高さ105 mm、8 kg				

*1: 非定形サイズの場合は、49×85 mm。*2: 非定形サイズの49×85 mm ~ 55×91 mmは、38 ~ 209 g/m²まで可能。*3: 当社C紙。*4: 原稿によって読み取り速度は異なります。

プリント機能

項目	内容
形式	内蔵型
最大	SRA3(320×450 mm)、12×18"(305×457 mm)、A3 [手差しトレイでは12×19"(305×483 mm)、320×1200 mm*1]
最小	A5、郵便はがき(日本郵便製)[手差しトレイでは89×98 mm] 画像欠け幅*2 先端4.0 mm、後端2.0 mm、左/右2.0 mm
連続プリント速度*3	基本機能/コピー機能に準ずる
標準	[ART EXドライバー] 標準:1200×2400 dpi、高画質:1200×2400 dpi、高精細:1200×1200 dpi
オプション	[Adobe® PostScript® 3™ドライバー] 高速(標準):600×600 dpi、高画質:1200×2400 dpi、高精細:1200×1200 dpi
ページ記述言語	標準 ART EX オプション Adobe® PostScript® 3™
対応プロトコル	Ethernet(標準) TCP/IP(Ipd、IPP、Port9100、WSD、ThinPrint®)
対応OS*4	標準(Mac OS Xドライバー) mac OS 12 / 11 / 10.15 / 10.14 / 10.13 / 10.12 オプション(Adobe® PostScript® 3™ドライバー) Windows 11(64ビット)、Windows 10(32ビット/64ビット)、Windows 8.1(32ビット/64ビット)、Windows Server 2022(64ビット)、Windows Server 2019(64ビット)、Windows Server 2016(64ビット)、Windows Server 2012R2(64ビット)、Windows Server 2012(64ビット) mac OS 12 / 11 / 10.15 / 10.14 / 10.13 / 10.12 標準 アウトライント(平成明朝体™ W3、平成角ゴシック体™ W5、欧文19書体) [Adobe® PostScript® 3™キット] 平成2書体版:日本語2書体(平成明朝体™ W3、平成角ゴシック体™ W5)、欧文136書体 モリサワ2書体版:日本語2書体(リュウミンL-KL™、中ゴシックBBB™)、欧文136書体 [エミュレーションキット] ストロークフォント(日本語書体、欧文書体:HP-GL用)、欧文82書体、シンボリック37セット 標準 ART IV、ESC/P(VP-1000)、PDF、XPS、DocuWorks、TIFF、JPEG オプション [エミュレーションキットまたはAdobe® PostScript® 3™キット] PC-PR201H、HP-GL(HP7586B)、HP-GL2/RTL(HP Designjet 750C Plus)、PCL5/PCL6
インターフェイス	標準 Ethernet 1000BASE-T / 100BASE-TX / 10BASE-T、USB3.0 オプション 無線LAN(IEEE 802.11 a / b / g / n / ac)

* WSDは、Web Services on Devicesの略称です。* XPSは、XML Paper Specificationの略称です。* Linux® OSについては、PDFダイレクトプリントを用いたオプションとして、当社公式サイトからのみ、無保証のソフトウェアとして日本語版を提供します。* 1: 106 ~ 220 g/m²(厚紙)の長尺用紙にプリントできます。なお、オプションのフィニッシャー A2、フィニッシャー C4、中仕フィニッシャー C4を取り付けた場合は、サイドレイへの挿入になります。*2: A3サイズまでの場合。*3: 画像調整のため速度が低下することがあります。また、ドキュメントによっては、速度が低下する場合があります。*4: 最新の対応OSについては当社公式サイトをご覧ください。

スキャン機能(オプション)

項目	内容
形式	カラスキャナー
原稿サイズ	基本機能/コピー機能に準ずる
読み取り解像度	600×600 dpi、400×400 dpi、300×300 dpi、200×200 dpi
原稿読み取り速度	自動両面原稿送り装置の原稿読み取り速度に準ずる
インターフェイス	標準 Ethernet 1000BASE-T / 100BASE-TX / 10BASE-T オプション 無線LAN(IEEE 802.11 a / b / g / n / ac)
対応プロトコル	TCP/IP(WebDAV、HTTP)
出力フォーマット	モノクロ2値:TIFF、DocuWorks文書*1、PDF*1 グレースケール:TIFF、JPEG*5、DocuWorks文書*1、PDF*1 フルカラー:TIFF、JPEG、DocuWorks文書*1、PDF*1、高圧縮PDF*1
ボックス保存	ドライバー TWAINインターフェイス対応 ドライバー 対応OS*3 Windows 11(64ビット)、Windows 10(32ビット/64ビット)、Windows 8.1(32ビット/64ビット)、Windows Server 2022(64ビット)、Windows Server 2019(64ビット)、Windows Server 2016(64ビット)、Windows Server 2012R2(64ビット)、Windows Server 2012(64ビット)
対応プロトコル	TCP/IP(SMB、FTP、SFTP)
対応OS	Windows 11(64ビット)、Windows 10(32ビット/64ビット)、Windows 8.1(32ビット/64ビット)、Windows Server 2022(64ビット)、Windows Server 2019(64ビット)、Windows Server 2016(64ビット)、Windows Server 2012R2(64ビット)、Windows Server 2012(64ビット) mac OS 12 / 11*4 / 10.15*4 / 10.14*4 / 10.13*4 / 10.12
出力フォーマット	モノクロ2値:TIFF、DocuWorks文書、PDF グレースケール/フルカラー:TIFF、JPEG、DocuWorks文書、PDF、高圧縮PDF、Microsoft Word文書*1、Microsoft Excel文書*5
対応プロトコル	TCP/IP(SMTP)
メール送信	出力フォーマット モノクロ2値:TIFF、DocuWorks文書、PDF グレースケール/フルカラー:TIFF、JPEG、DocuWorks文書、PDF、高圧縮PDF、Microsoft Word文書*1、Microsoft Excel文書*5

* Model-Pのみオプション。*1: インターネットサービス取出し時。*2: ネットワークスキャナーユーティリティ3使用時。*3: 最新の対応OSについては当社公式サイトをご覧ください。*4: SMBの対応。*5: 本機能を利用するにはオプションのスキャン機能拡張キットが必要です。本機能は、紙積層をキャンセルして保存後に、交換されたテキストや画像などを適宜編集して再利用することを前提とした補助機能です。紙原稿上の文字や表、図形、写真を100%再現することを保証するものではありません。

自動両面原稿送り装置C2-PC

項目	C7070	C6570	C5570	C4570
原稿送り装置の種類	1/バス両面原稿送り装置			
原稿サイズ/用紙坪量	最大:A3、11×17" 最小:A6*1 38 ~ 200 g/m ² (両面時:50 ~ 200 g/m ²)			
原稿積載枚数*2	250枚			
原稿読み取り速度*3	コピー時 (A4ヨコ片面) モノクロ:70枚/分 カラー:70枚/分	モノクロ:65枚/分 カラー:65枚/分	モノクロ:55枚/分 カラー:55枚/分	モノクロ:45枚/分 カラー:45枚/分
スキャン時	モノクロ:135枚/分、カラー:135枚/分 (1/バス両面読み取り時:モノクロ270ページ/分、カラー 270ページ/分) [当社標準原稿(A4)200 dpi、親展ボックスまで]			

*1: 非定形サイズの場合は、84×139.7 mm。*2: 当社C紙。*3: 原稿によって読み取り速度は異なります。

ファクス機能(オプション)

項目	内容
送信原稿サイズ	最大:A3、11×17"、長尺原稿可(最長600 mm)
記録紙サイズ	最大:A3、11×17" 最小:A5
電送時間	2秒*1
通信モード	ITU-T G3
標準	8×3.85 mm/mm、200×100 dpi
走査線 高画質	8×7.7 mm/mm、200×200 dpi
密度 超高画質(400 dpi)	16×15.4 mm/mm、400×400 dpi
超高画質(600 dpi)	600×600 dpi
符号化方式	MH、MR、MMR、JBIG
通信速度	G3:33.6/31.2/28.8/26.4/24.0/21.6/19.2/16.8/14.4/12.0/9.6/7.2/4.8/2.4 kbps
適用回線	G3:加入電話回線、PBX、ファクシミリ通信網(PSTN)、最大3ポート*2(G3-3ポート)

*1: Model-Pのみオプション。*2: A4判700程度の原稿を標準画質(8×3.85 mm/mm)、高速モード(28.8 kbps以上)JBIG送信時、画像情報のみの電送時間で、通信の制御時間は含まれていません。なお、実際の通信時間は原稿の内容、相手機、回線の状況により異なります。*3: 接続可能な回線数は最大3回線。ポートとは通信可能なチャンネル数。

基本機能も充実

コピー

- カラーモード
- 用紙選択
- 倍率
- ちょっと小さめ
- 両面
- まとめて1枚 (2枚/4枚/8枚 →1枚)
- 仕分け (ノート/スタック)
- 単色/2色コピー
- IDカードコピー
- ミックスサイズ原稿送り
- 原稿サイズ
- 地色除去/コントラスト
- ページ連写
- わく消し
- コピー位置/とじしろ
- 鏡像/ネガポジ反転
- 自動画像回転
- 製本
- まとめて1枚×製本
- ブック両面
- 表紙付け
- ポスター
- 画像繰り返し
- ダブルコピー
- アンテーション
- 複製管理 (オプション)
- 抽出/削除
- 結合ジョブ
- サンプルコピー
- ステープル/パンチ/紙折り (オプション)

プリント

- ART EX
- Adobe® PostScript® 3™ (オプション)
- Multi-model Print Driver 2
- Universal Print (Microsoft)
- セキュリティープリント
- サンプルプリント
- 時刻指定プリント
- ボックス保存プリント
- フォーム登録
- まとめて1枚
- 製本
- まとめて1枚×製本
- ポスター
- 表紙/合紙付け
- 長尺印刷
- 封筒印刷
- プライベートプリント
- 認証プリント
- USBメモリープリント (オプション)
- ステープル/パンチ/紙折り (オプション)
- サーバレスオンデマンドプリント (オプション)

ファクス(オプション)

- G3×最大3回線 (オプション)
- インターネットファクス
- SIPファクス (オプション)
- ダイレクトファクス送信
- アドレス帳 (最大5000件)
- 同報送信/グループ送信
- リダイヤル/未送信文書の再送
- 自動回転送信
- プレビュー
- 両面原稿送り
- 送信画質/濃度
- 原稿の画質
- ミックスサイズ原稿送り
- 発信元記録
- 優先通信/時刻指定
- 送信シート
- 親展通信
- モニターレポート
- 通信管理レポート
- 宛先再入力
- 迷惑ファクス防止
- ダイレクトファクス禁止
- ペーパーレスファクス受信
- 簡易イメージログ対応
- ペーパーレスファクス仕分け (オプション)

スキャン(オプション)

- ボックス保存 (TWAINドライバ/ウェブブラウザ)
 - SMB / FTP / SFTP送信
 - メール送信
 - URL送信
 - USBメモリー保存 (オプション)
 - メール送信/SMB送信等、同時送信
 - スキャンオート
 - プレビュー
 - カラーモード
 - 両面原稿送り
 - ミックスサイズ原稿送り
 - TIFF/JPEG/PDF*1/ DocuWorks*2文書形式
 - Microsoft Excel / Word形式 (オプション)
 - 1ページずつ分割
 - 文字認識 (OCR) (オプション)
 - 高圧縮 (高速) (オプション)
 - 地色除去
 - 裏写り防止
 - 自動正立
 - スキュー補正
 - 白紙除去
 - ページ連写
 - ジョブフロー
 - 業務別らくらくスキャン Pro (オプション)
 - 証券スキャン
- *1: 高圧縮/少数色で圧縮/文字認識 (OCR)/セキュリティ/署名/Web表示用に最適化
- *2: 文字認識 (OCR) /セキュリティ/署名

その他

- 本体認証
- 外部認証 (オプション)
- Azure AD連携認証 (オプション)
- ICカードを利用した認証 (オプション)
- サーバレス認証 (オプション)
- セカンダリーイーサネット (オプション)
- Wi-Fi対応 (オプション)
- データ暗号化
- データ上書き消去 (オプション)
- ペーパーセキュリティ (オプション)
- イメージログ管理 (オプション)
- 管理者からのお知らせ表示
- ジョブ履歴配信

※モデルにより、さらにオプションが必要な場合があります。

fujifilm.com/fb

FUJIFILM

富士フイルム ビジネス インベーション株式会社
〒107-0052 東京都港区赤坂9-7-3

お問い合わせは
0120-27-4100

受付時間: 土、日、祝日および当社指定休業日を除く9時~12時、13時~17時。フリーダイヤルは、海外からはご利用いただけません。また、一部のIP電話からはつながらない場合があります。※お話しの内容を正確に把握するため、また後に対応状況を確認するため、通話を録音させていただきます。

●Apeos C7070 / C6570 / C5570 / C4570 / C3570 / C3070 / C2570は、環境負荷の低減に役立つ物品・役務の推進・普及を目指して施行された「グリーン購入法」のコピー機に対する「判断基準および配慮事項」に適合しています。●富士フイルムビジネスインベーションは環境保全の重要性を認識し、リサイクルの推進に積極的に取り組んでおります。●当社は、国際エネルギースタープログラムの参加事業者として、本製品が国際エネルギースタープログラムの対象製品に関する基準を満たしていると判断します。●Apeos C7070 / C6570 / C5570 / C4570 / C3570 / C3070 / C2570はエコマーク認定商品です。●Apeos C7070 / C6570 / C5570 / C4570 / C3570 / C3070 / C2570は「一般社団法人日本セキュリティ格付機構(JaSRO)」よりAAAis (トリプルA)と格付けされました。●記載内容及び商品の仕様、外観等は改良のため、予告なく変更する場合があります。また、商品の色調はフィルム、印刷インクの性質上、実際の色とは異なって見える場合がありますので、あらかじめご了承ください。●FUJIFILM、およびFUJIFILMロゴは富士フイルム株式会社の登録商標または商標です。●Apeos、Cloud Service Hub、Smart Welcome Eyes、DocuWorks、Working Folderは、富士フイルムビジネスインベーション株式会社の登録商標または商標です。●Microsoft、Windows、Windows Serverは、米国マイクロソフトコーポレーションの米国および、その他の国における登録商標です。●Apple、iPhone、AirPrint、iPad、iPad Air、iPad Pro、iPad touchとMacは、米国およびその他の国で登録されたApple Inc.の商標です。●iPhone商標は、アイホン株式会社の子会社に登録されています。●Adobe、Adobeロゴ、PostScript、PostScriptロゴは、米国およびその他の国におけるAdobeの登録商標または商標です。●HP-GLは、米国Hewlett-Packard社の登録商標です。●Android、Google Cloud Print、Google Drivelは、Google LLCの商標または登録商標です。●Linux、Linus Torvaldsの米国およびその他の国における登録商標あるいは商標です。●Wi-Fi Directは、Wi-Fi Allianceの登録商標です。●Mopriaは、Mopria Allianceの登録商標です。●QRコードは、株式会社アンソーウェアの登録商標です。●その他の社名、または商品名等は、それぞれ各社の商標、または登録商標です。●一般財団法人VCCI協会の基準に基づくクラスB情報技術装置です。



注意

(安全にお使いいただくために)

- ご使用前に取扱説明書をよくお読みの上、正しくお使いください。
- 表示された正しい電源、電圧でお使いください。
- アース接続を確認に行ってください。故障や漏電の場合、感電する恐れがあります。

(複製禁止事項) 法律で複製を禁止されているものは次のとおりですので、ご注意ください。●国内外の紙幣、貨幣、政府発行の有価証券・国債証券・地方債証券。●未使用の郵便切手、郵便はがき (日本郵便製) など。●法律等で規定されている証紙類。●著作権の目的となっている著作物 (書籍、音楽、絵画、版画、地図、映画、図画、写真など) は個人的にまたは家庭内その他、これに準ずる限られた範囲内で使用するために複製する以外は禁じられています。

この商品に対するお問い合わせは、下記の営業担当へ…

この印刷物は環境に配慮した用紙を使用しています。この印刷物の内容は2023年8月現在のものです。 DGE-1401 2104-6P