

コミュニケーションサーバ

# UNIVERGE SV9300CT



# 多種多様な業務システムとの連携で、 様々な付加価値を創出。 ビジネスシーンを変革します。

コミュニケーションサーバUNIVERGE SV9300CTは、  
多彩な業務システムやサービスと連携して新たな付加価値を提供することができる、  
“つながりやすさ=コネクティビティ\*”を徹底追求したUNIVERGE SV9300シリーズの最新モデルです。  
安全安心・スムーズなコミュニケーション基盤の実現にとどまらず、  
業務現場で新たな働き方を創造し、お客様のビジネス変革を加速させます。

\* コネクティビティ:CT=Connectivity



## コネクティビティを向上させるためのポイント

### 拡張性

「UNIVERGE Integration Platform (UIP)」により、多種多様なシステム/サービスとスムーズに連携します。

### 柔軟性

固定電話だけでなく、スマートフォン、PHS、携帯電話などを活用して、いつでもどこでもオフィスと同様の通信環境を提供することで、機動性のある働き方を実現できます。

### 継承性

既存環境からのマイグレーションで、資産の有効活用とイニシャルコストを削減します。

## UNIVERGE Integration Platform (UIP)

UIPは、APIを介してUNIVERGE SV9300CTと各種端末やサービスとを接続し、情報の受け渡しをコントロール。業務イベントなどのフローもGUIで簡単に定義でき、APIを組み合わせたコミュニケーション環境を迅速に提供します。

## あらゆるビジネスで新たな働き方を創造

UNIVERGE SV9300CTは、ユーザの環境や状況に応じて最適な手段を選択し、時間、場所、利用端末などの制約を超えたコミュニケーションによって、あらゆる業務で新しい働き方を生み、高い創造性と業務の効率化を実現します。



## より効率的で安全安心なコミュニケーションを追求

### 信頼性の高いIPセントレックス運用

NEC独自のRemote-unit Call Control Signaling (RCCS)<sup>\*1</sup>でリモートユニットを接続することで、柔軟な回線収容が可能となり、効率かつ高信頼な運用を実現します。

ユニット間を結ぶIPネットワークやメインユニットの障害時には、拠点のリモートユニットが自律動作し、拠点内外の通信を確保することで、運用の継続が可能です。

### 各種サービスの利用で通信コストを削減

UNIVERGE SV9300CTでは、通信事業者が提供している公衆IP電話サービス<sup>\*2</sup>の直接収容、SIPトランク収容によるSkype Connect<sup>TM</sup><sup>\*3</sup>への接続、ひかり電話網<sup>\*4</sup><sup>\*5</sup>の直接収容などが可能です。

通話料金の安い各種サービスの利用や、VoIPゲートウェイ・アダプタなどの装置が不要になることで、通信コストを大幅に軽減します。

### 既存資産を有効活用するマイグレーション

既存のコミュニケーションサーバUNIVERGE SV9300、SV8300をご利用のお客様には、既存資産を有効活用してUNIVERGE SV9300CTへアップグレードできるマイグレーションを提供します。投資的にも環境的にもムダなくシステム強化が可能です。

### 自営無線システムsXGPに対応

LTEを利用した自営無線システムsXGP (shared eXtended Global Platform) を、UNIVERGE SV9300CTのモバイル環境 (UNIVERGE ST500による内線通話など) や業務システムにも活用できます。

sXGPシステムは、既存のPHSと共存可能です。小規模拠点向けに小型APコントローラもラインナップしています。

<sup>\*1</sup> Remote-unit Call Control Signaling (RCCS) : ユニットの高い信頼性で分散運用するためのNEC独自の制御方式

<sup>\*2</sup> 主に電話番号が、050で始まるサービス。一部0AB～Jを採用しているサービスもあります。IP電話サービスを利用する場合には、事前に接続検証が必要となります。

<sup>\*3</sup> Skype Connect<sup>TM</sup>の利用には使用するチャネル数および、オンライン番号数分の月額使用料金が掛かります。 <sup>\*4</sup> ひかり電話オフィスタイプ: NTT 東日本 / 西日本ひかり電話オフィスタイプ (フレッツ 光ネクスト)

<sup>\*5</sup> ひかり電話オフィスA (エース): NTT 東日本 / 西日本ひかり電話オフィスA (エース) (フレッツ 光ネクスト)

## 業種業態に合わせた最適なソリューションを提供

ホテル、病院、その他高い専門性が要求される現場では、それぞれの業種に特化したコミュニケーション環境が必要です。UNIVERGE SV9300CTは、さまざまな業種業態のビジネスに対応した多彩な機能を提供するとともに、各種の業務アプリケーション/システムとも緊密に連携することが可能。スマートデバイスをはじめとする各種端末や、多彩なUC機能を活用することで、個性あるビジネスのニーズにきめ細かく応える最適なソリューションを提供します。



### ナースコール連携ソリューション

UNIVERGE SV9300CTは、ナースコールシステムとの連携ソリューションを提供します。ハンディナース子機 (PHS 端末やスマートフォン) を使用してナースコールへの直接応答や、看護師同士のスピーディな通話・メッセージによる連絡、医師とのスムーズな連携を可能にします。

また、UNIVERGE HC500 Liteおよびナースコールシステムと連携し、患者情報や病室等の映像を看護師が利用するスマートフォンへタイムリーに送信できます。そのため看護師は、ナースコールを受けた時点で現場の状況を把握でき、迅速な初動対応につながられます。看護師の負担を軽減し、より安全・安心・充実のケアを入院患者に提供できます。



### ホテルソリューション

UNIVERGE SV9300CTは、チェックイン/チェックアウトやモーニングコールなど、ホテル、旅館の電話利用に必要な機能を提供します。さらに、ホストコンピュータ、ルームインジケータと連携した団体機能 (団体のお客様向けに同一サービスを一括設定する機能) の提供も可能です。

また、UNIVERGE H10120 / HS Seriesと連携することで、お客様サポートコンソールを利用した受付業務の提供や客室ボイスメール機能の追加が可能です。

ほかにも、例えばスタッフ間でVIP情報を共有することにより、お客様にきめ細かなサービスを提供できるようになるなど、従業員のサービスレベルの向上やホテル業務の効率化を実現します。

## 音声自動応答サービス (IVR)

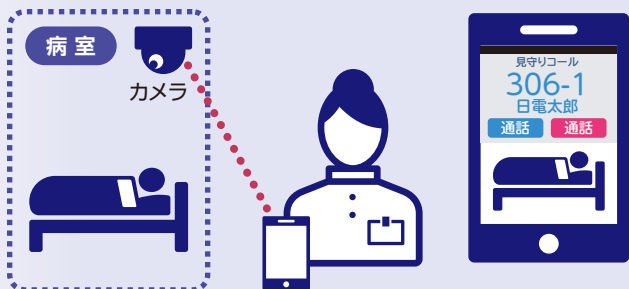
### お客様からの電話対応業務を効率化

大切なビジネスの最初の窓口となる電話対応。お客様にストレスを与えず、効率よく対応や取り次ぎを行うことが求められます。

音声自動応答サービスでは、お客様に音声ガイダンスを流しメニューを選択いただくことで、お客様の目的に応じて接続先を絞り込みます。

適切な担当部署に着信の振り分けができるため、お客様を待たせることなく電話対応業務の効率化を促進します。

IVR: Interactive Voice Response 自動音声応答



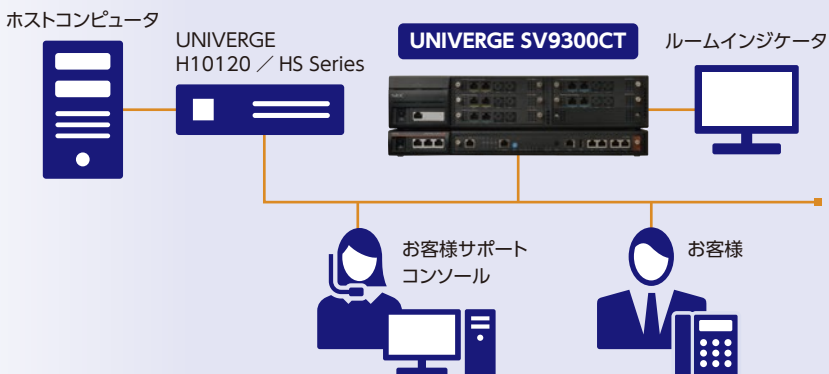
**発着履歴アプリケーション  
(CALL REGISTER 1000) 連携**

ナースコールシステム経由でUNIVERGE SV9300CTに蓄積される発着履歴情報を収集し、ナースコール特有\*1の履歴情報を蓄積・表示、呼出統計情報の分析が可能。業務を見える化し、特定の看護師に負荷がかからないよう、配置計画に活用できます。

\*1 呼出種別、部屋/ベッド番号、看護師のハンディナース子機検出開始時刻/呼出可否など

- ・ハンディナース子機を利用する場合、電波による院内医療機器への影響を十分考慮する必要があります。
- ・本ソリューションを構成する各製品は医療機器ではありません。

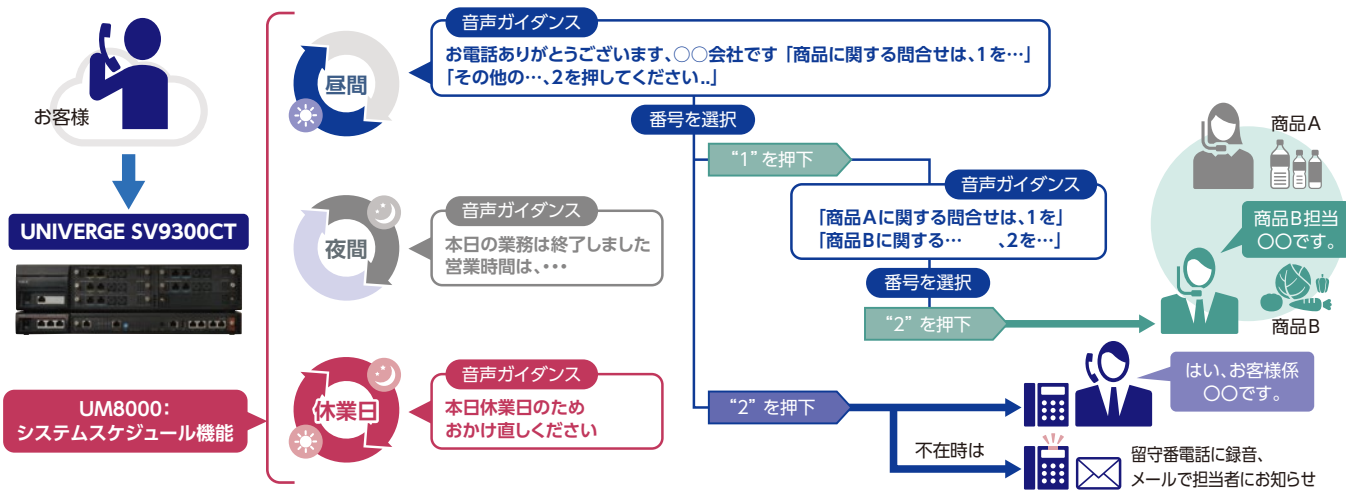
● UNIVERGE H10120 / HS Series 連携導入例



**UNIVERGE SV9300CT  
ホテルサービスの主な機能\*2**

- ・モーニングコール/団体モーニングコール (多言語対応)
- ・モーニングコールステータスプリント
- ・発信規制
- ・着信拒否
- ・メッセージウェイティング
- ・ルームステータス
- ・ルームステータスプリントアウト
- ・チェックイン/チェックアウト
- ・通話料金管理

\*2 利用機能・条件により、UNIVERGE H10120 / HS Series との連携が必要です。

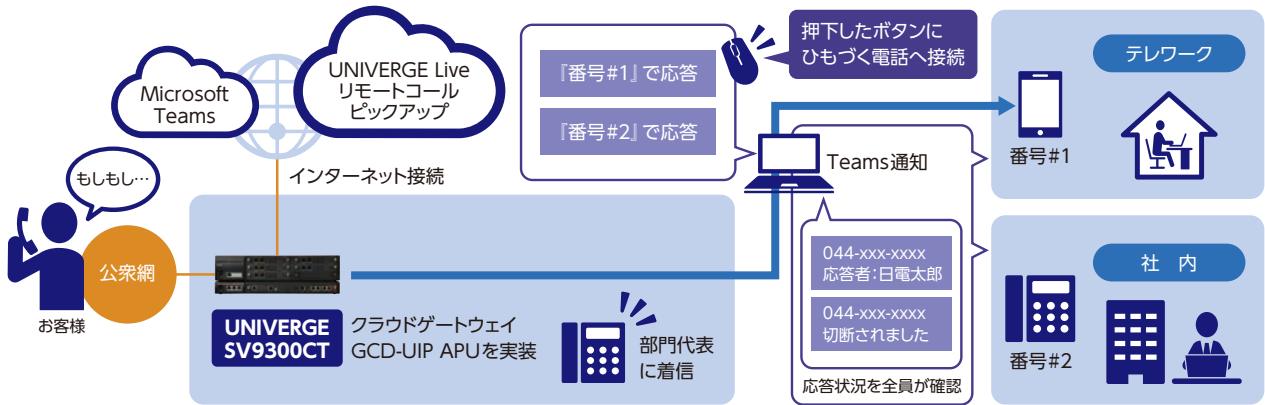


# ビジネスソリューション

UNIVERGE SV9300CTは、多彩なIPテレフォニー機能を提供し、各種のツールと連携をすることでお客様に安全安心なコミュニケーション環境を提供します。

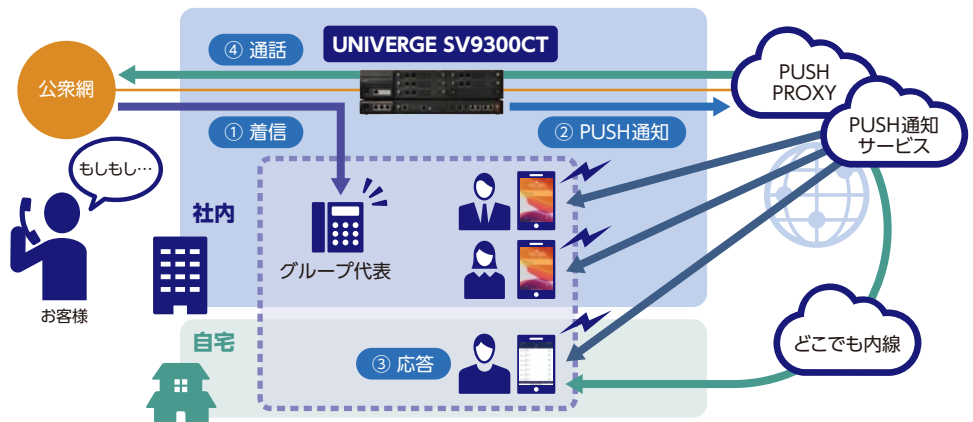
## 働き方に応じた電話機選択

UNIVERGE SV9300CTとUNIVERGE Liveのリモートコールピックアップサービスを組み合わせることにより、リモートから代表電話に回答できるようになります。PCに通知が来るため着信に気づきやすくなり電話の取りこぼしがなくなります。また、代表電話への着信は、Microsoft Teamsに履歴として蓄積するので、回答者や不回答着信等の回答状況をグループメンバー全員が見て相互に確認が取れるため、かかってきた商談の電話を確実にフォローする事ができるようになります。



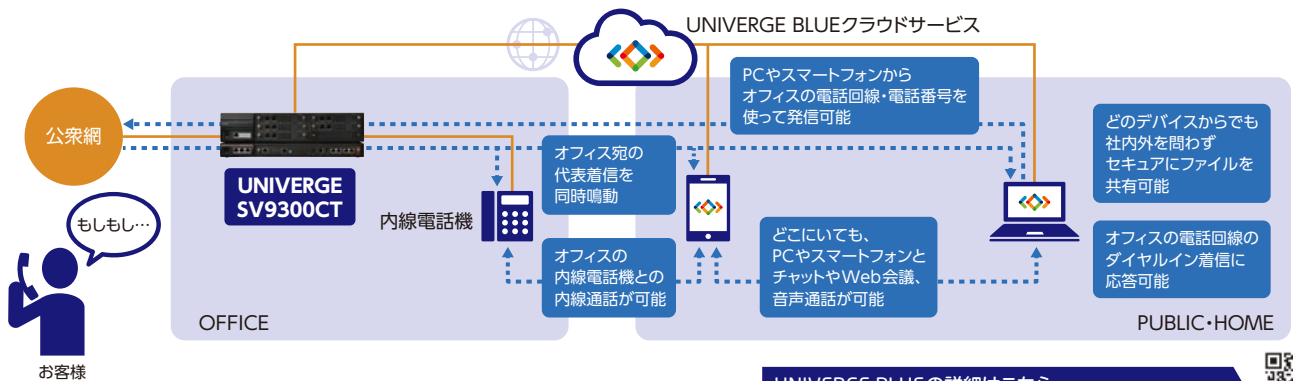
## リモートワーク環境の業務効率化対策

UNIVERGE SV9300CTは、事業所の代表電話への着信をグループに登録している複数のUNIVERGE ST500に通知でき、通知を受けたUNIVERGE ST500から回答できます。どこでも内線サービスと組み合わせることで、在宅勤務の社員でも代表電話の取次ぎができます。



## 自宅でも外出先でもオフィスと同じコミュニケーション環境

UNIVERGE SV9300CTとUNIVERGE BLUEクラウドサービスが連携する事で、オフィスの内線電話機とスマートフォン/PCが連動します。スマートフォン/PCからオフィスの電話番号で電話をかけたり、コールピックアップなどの内線サービスを利用することができ、スマートフォン/PCで回答した通話を転送することもできます。さらに、時間や場所に縛られずにチャット/Web会議/ファイル共有を利用することができます。



UNIVERGE BLUEの詳細はこちら。  
<https://www.necplatforms.co.jp/product/blue/pbx/>



## 端末ラインナップ

### 使いやすさにこだわった電話機端末

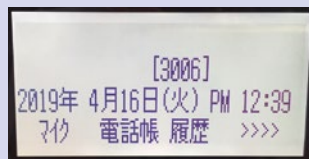
#### ● UNIVERGE DT900シリーズ

お気に入り画面には、頻繁に電話する電話番号や、パーソナル電話帳に登録されている連絡先など、利用者に合わせてカスタマイズできます。



#### ● UNIVERGE DT500シリーズ

文字表示4行×28文字(半角)、縦倍角表示可能なバックライト付きディスプレイを搭載しています。



#### ユニバーサルデザイン

●押したダイヤルを声で読み上げる機能を搭載。耳で確認できるため、目の不自由な方にも優しい電話機です。

※DT900シリーズのみの機能です。

●誘導コイル付き補聴器をお使いの方にも聞き取りやすい、ヒヤリングエイド対応電話機です。



#### UNIVERGE GT890

Android OS搭載のタッチパネルIPビデオ端末。アプリケーションを開発・搭載することで様々な情報端末としても利用可能です。



#### UNIVERGE GT890受付電話機

ビデオ通話に対応したタッチパネル型の受付専用端末です。端末内蔵のカメラで来客者を確認しながら対応が可能です。



#### SIPマルチライン多機能電話機 UNIVERGE DT900シリーズ

利用者に優しいユニバーサルデザインの電話機。カラー液晶画面を標準搭載し、顔写真付きパーソナル電話帳と直感的にわかりやすいポータル画面の採用により、視認性や操作性を向上しています。



DT930/12CG (WH)  
(12 / 24 / 32ボタン)

DT930/24CG (BK)



DT930/32TCG (BK)  
タッチパネル電話機

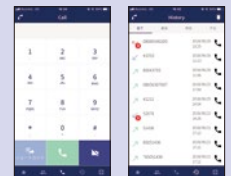
DT920/32LCG (BK)  
セルフラベリング電話機

DT920/6DG (BK)  
6ボタン電話機

#### クライアントアプリケーション

##### UNIVERGE ST500

スマートフォンを内線利用するためのアプリケーションです。iOS、Androidにそれぞれ対応し、内線通話の他、保留・転送・コールパーク・コールピックアップなどの機能を利用できます。



UNIVERGE ST500

##### UNIVERGE Soft Client SP350

パソコン上で利用するソフトフォンアプリケーションです。電話機能の他、IM (インスタントメッセージ)、通話録音、他アプリケーションとの連携など様々な機能を提供します。



UNIVERGE Soft Client SP350

#### デジタル多機能電話機 UNIVERGE DT500シリーズ

デザインやフォルムを追求しつつ、使いやすさにもこだわった電話機。抗菌ハンドセット(オプション)や着信メロディに対応しています。



DT530/24D (WH)  
(12 / 24 / 32ボタン)

DT530/12D (BK)

#### PHS

高品質で安定した通話に加え、導入の容易性と優れた操作性を追求した、ビジネスに最適なモビリティを提供します。Carrity-NXは、コンパクトなボディに大きくて見やすいカラー液晶画面を搭載。内線機能の操作性に優れ、防水・防塵に対応。構内向けに短い文字メッセージのやりとりができ、厚手の手袋でも操作できるハードウェアキーを採用していますので、ワンタッチキーや着信履歴からの発信も可能です。



Carrity-NX

端末の紹介サイトはこちら



## ●UNIVERGE SV9300CT仕様

		UNIVERGE SV9300CT (スモール・スターター・キット)	UNIVERGE SV9300CT
ポート数		128	2,000
収容回線数*1	内線数	128	1,536
	IP内線	128	1,024
	デジタル多機能内線/一般内線	96	1,536
	PHS内線	128	1,024
	局線数	128	512
	IP局線	128	512
	INSネット64/ 1500*2	72	256
	アナログ局線	48	512
LANインタフェース		10 / 100 / 1,000Mbpsイーサネット	
設置条件	周囲温度	0℃～ 40℃ (休日、夜間などこれを超える場合は空調設備が必要)	
	相対湿度	20%～ 90% (結露しないこと)	
電源		AC100V±10V (50/60Hz)	
寸法		CPU モジュール (1U サイズ):約430 (W) ×43 (H) ×397.3 (D) mm 二重化CPU モジュール (2U サイズ):約430 (W) ×88 (H) ×400.5 (D) mm ライン/トランクモジュール (2U サイズ):約430 (W) ×88 (H) ×400.5 (D) mm	
質量		CPUモジュール:約5.0kg 二重化CPUモジュール (2Uサイズ):約7.4kg (CPUカード2枚実装時) ライン/トランクモジュール:約8.2kg (カードフル実装時)	
技術基準等適合認定番号*3		ACD08-0054001、L08-0010 (GCD-RTD:D15-0149001、M15-0012)	

\*1 各収容回線の最大値を示します (組み合わせにより変化)。\*2 INSネット64:2ポート/回線、INSネット1500:24ポート/回線で換算しています。\*3 電気通信事業法の規定に基づく技術基準に適合した事を示す番号の表示


## 環境への配慮

UNIVERGE SV9300CTは、環境への負荷を抑えた、人と地球にやさしい製品です。  
RoHS指令に準拠し、有害物質\*の使用を制限することで環境問題に配慮しています。

\*鉛、水銀、カドミウム、六価クロム、ポリ臭化ビフェニル (PBB)、ポリ臭化ジフェニエーテル (PBDE)、フタル酸ジ-2-エチルヘキシル (DEHP)、フタル酸ブチルベンジル (BBP)、フタル酸ジブチル (DBP)、フタル酸ジイソブチル (DIBP)



●本商品を最適な環境で継続使用いただくため、事前予防が重要であり、定期保守サービスの契約をお願いしております。保守サービスに関する詳細は、弊社営業または販売店にお問い合わせください。

 <b>安全に関する ご注意</b>	<p>★本製品の設置・接続・使用に際しましては、取扱説明書などに記載されております注意事項や禁止事項をあらかじめ熟読のうえ、必ずお守りください。</p>
---	--



UNIVERGE SV9300CTは、当社が定める環境配慮基準を満たしたエコシボル製品です。この基準の詳細は NEC プラットフォームズのホームページをご覧ください。  
<https://www.necplatforms.co.jp/>

詳しくは

[jpn.nec.com/univerge/](http://jpn.nec.com/univerge/)

お問い合わせは、下記へ

UNIVERGEインフォメーションセンター

TEL:0120-75-7400

E-mail: [univergeinfo@usc.jp.nec.com](mailto:univergeinfo@usc.jp.nec.com)

<https://www.necplatforms.co.jp/product/sv9300ct/>

UNIVERGE SV9300CT  
の詳細はこちら



●本製品の輸出 (非居住者への役務提供等を含む) に際しては、外国為替及び外国貿易法等、関連する輸出管理法令等をご確認の上、必要な手続きをお取りください。  
ご不明な場合、または輸出許可等申請手続きにあたり資料等が必要な場合には、お買い上げの販売店またはお近くの弊社営業拠点にご相談ください。

●本製品はVCCIクラスAに適合しています。

●本カタログに記載されている製品の仕様、デザインは改良のため予告なしに変更することがあります。また、写真は印刷のため商品の色と多少異なる場合があります。

●本製品で使用している小型シール鉛蓄電池のリサイクルにご協力ください。

●アナログ停電電話機収容時は、直流抵抗が400Ωになります。電話機を含めた直流抵抗が1700Ω以上となる場所ではご利用いただけません。

●SIP: Session Initiation Protocol

●「UNIVERGE」[ユニファイドコミュニケーション] [Unified Communication] は日本電気株式会社の登録商標です。Skypeの名称、これに関連する商標とロゴ、および「S」ロゴは、Skypeまたはその関連事業体の商標です。Wi-Fiは、Wi-Fi Allianceの登録商標です。Androidは、Googleの登録商標です。その他の社名及び商品名は、各社の商標または登録商標です。